

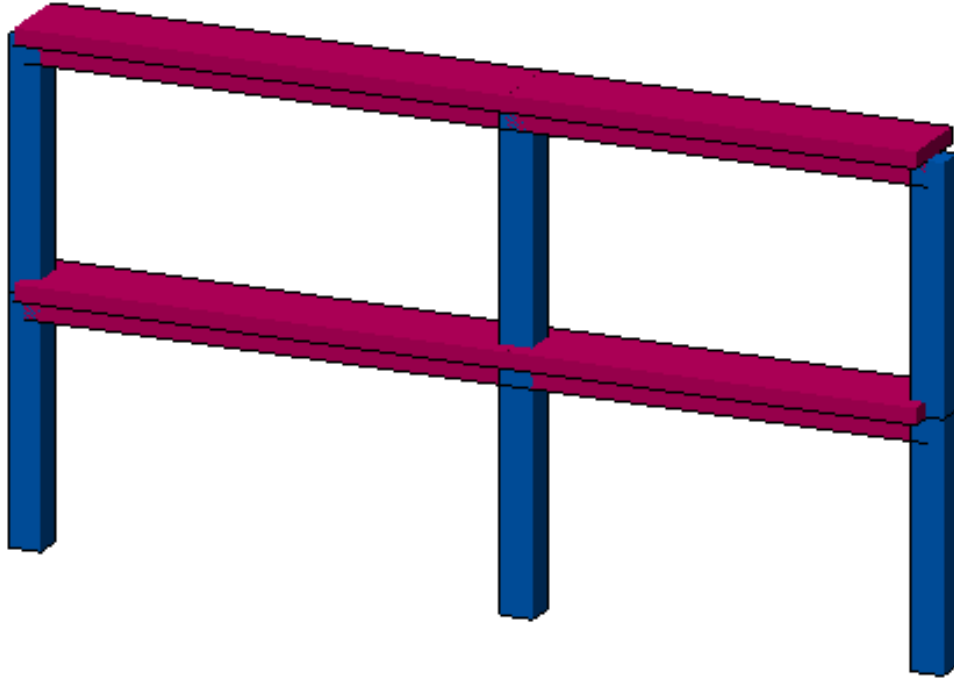
Курс обучения:

Расчет зданий и сооружений с использованием ПК ЛИРА-САПР для начинающих пользователей.

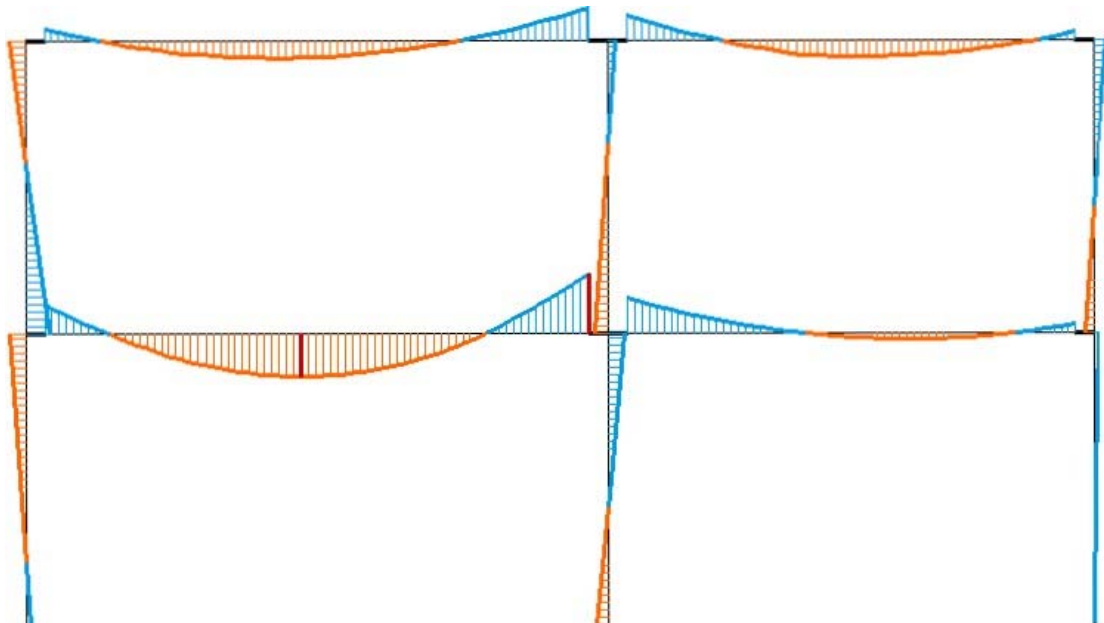
40 академических часов (5 дней)

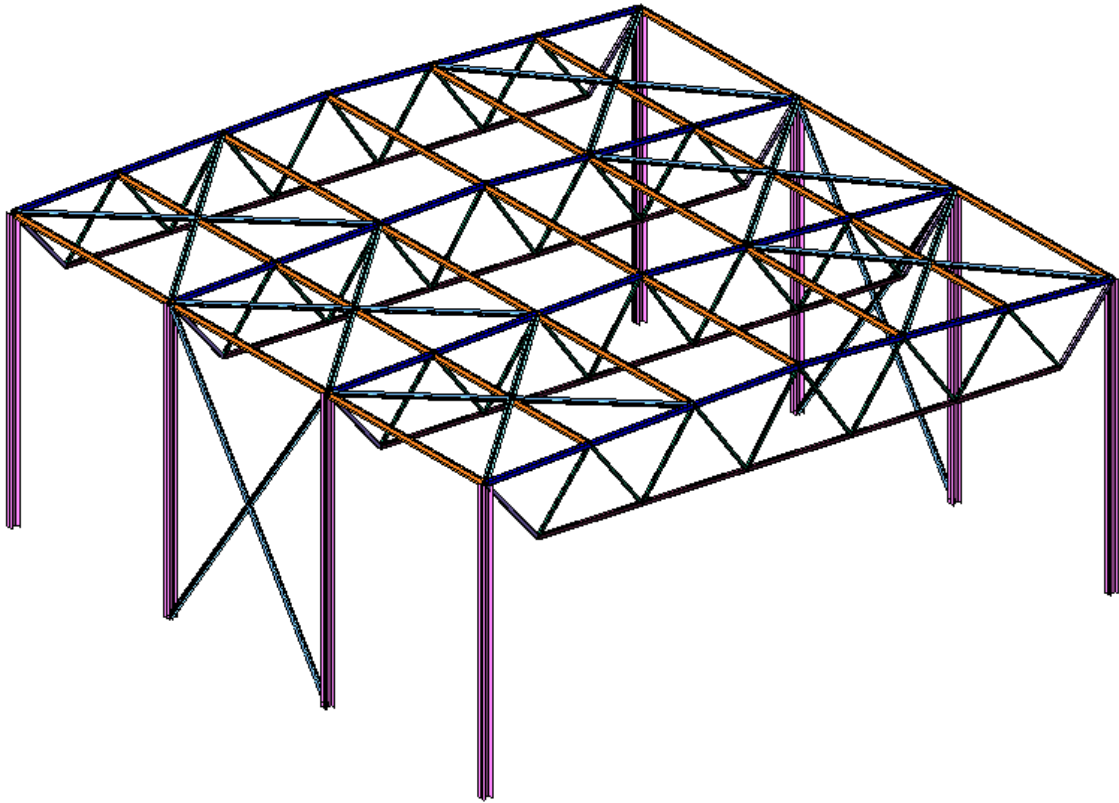
Краткая программа курса:

- Расчет стержневых систем на статические нагрузки. Применение стержневых КЭ. Использование сечений.
- Принцип использования вариантов конструирования (расчет конструкций одновременно по различным нормативным документам).
- Расчет плоской железобетонной рамы.
- Расчет стального каркаса в пространственной постановке. Расчет стальных конструкций СТК-САПР (подбор и проверка сечений и узлов стальных конструкций). Редактор стальных сортаментов (РС-САПР).
- Применение пластинчатых КЭ (балка-стенка, плита, оболочка).
- Расчет здания с монолитным железобетонным каркасом с фундаментной плитой на свайном основании.
- Расчет пространственных рамных и рамно-связевых систем на статические и динамические воздействия.
- Анализ подобранного армирования и расчет на продавливание.
- Построение архитектурной (физической) модели каркаса в препроцессоре САПФИР.
- Сбор нагрузок на здание: постоянные, временные, ветровые нагрузки и пр.
- Задание данных для динамических воздействий: сейсмика и пульсация ветра.
- Формирование комбинаций РСУ и РСН.
- Формирование конечно-элементной модели, анализ качества полученной КЭ сетки;
- Преобразование в аналитическую (расчетную) модель.
- Экспорт расчетной схемы в Лира САПР.
- Автоматизированное создание расчетных схем в Сапфир-генератор.
- Экспертиза расчетных схем (обзорно).
- Ответы на вопросы.

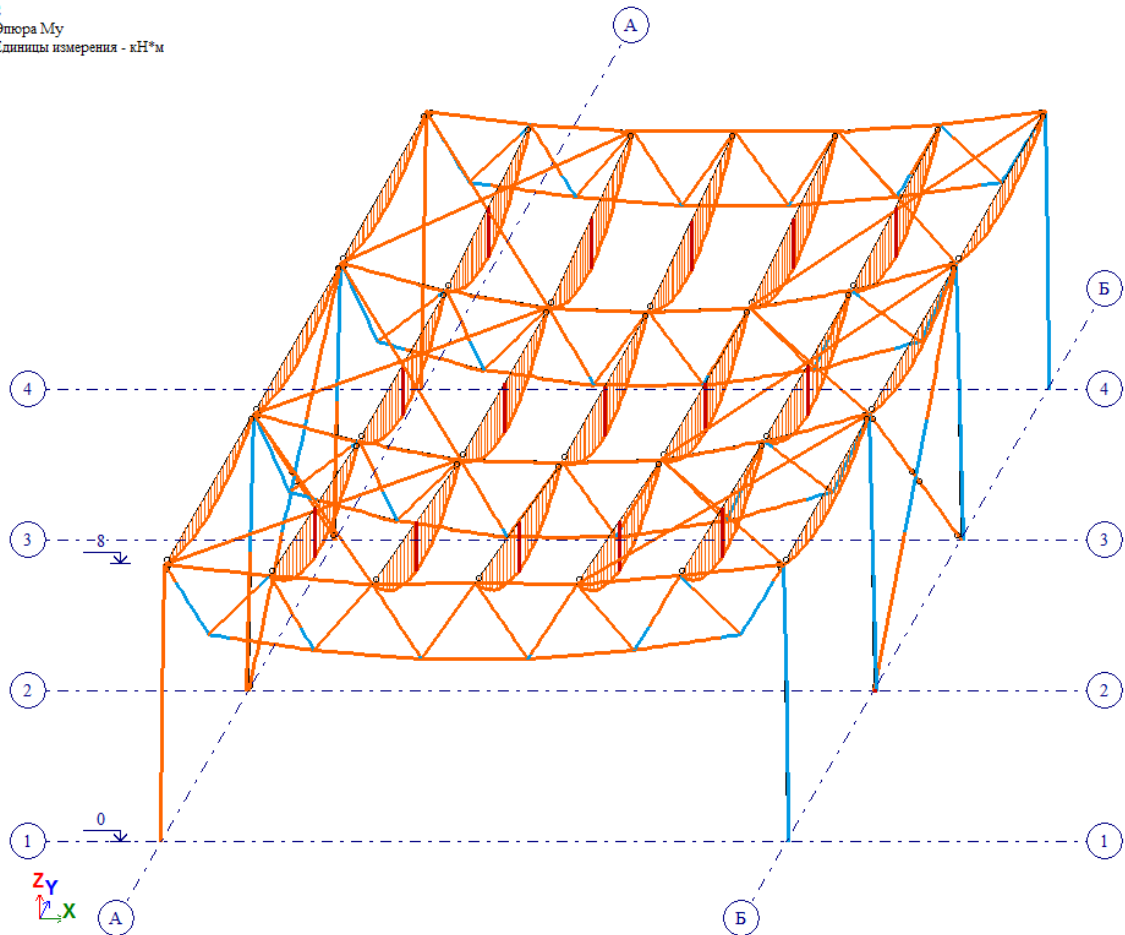


Эпюра М_y
Единицы измерения - кН*м





2
Эшора Му
Единицы измерения - кН*м



Минимальное усилие -2.11339; Максимальное усилие 37.8244

